



# дизайн-проект БАЗОВЫЙ

**самая необходимая информация, чтобы начать ремонт!**

## Стоимость работ

### **1. Дизайн-проект**

*S - площадь помещения*

*S до 40 кв.м. - 2300 р.кв.м.*

*S 40-70 кв.м. - 2100 р.кв.м.*

*S 70 - 100 кв.м. - 1900 р.кв.м.*

### **2. Авторский надзор**

*35.000 р. - в месяц. В услугу входит 1 выезд в неделю (т.е. 4 выезда в месяц) для решения текущих вопросов и консультаций. (3-4 часа рабочего времени)*

### **3. Комплектация**

*Составление подробной сметы на отделочные материалы, мебель, свет и оборудование.*

*Стоимость услуги - 10% от общей закупочной стоимости изделий + фиксированная сумма в месяц 10.000 р.*

*Комплектация длится от 1 до 3 месяцев, в зависимости от S объекта и кол-ва закупок.*

### **4. Консультация**

*- Индивидуальная консультация с выездом в магазин или на объект в пределах г. Москвы - 5000 р. (3-4 часа рабочего времени)*

*- On-line консультация по skype - 3000 р./час*

### **5. Замеры объекта**

*от 50 до 100 кв.м. - 5000 р.*

*от 100 до 200 кв.м. - 8000 р.*

*от 200 кв.м. - 50 р.кв.м.*

*Удаленность от МКАД обсуждается индивидуально*

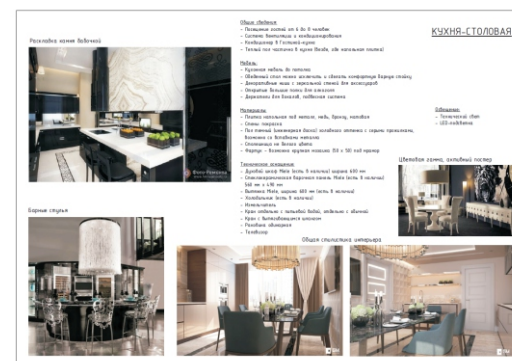
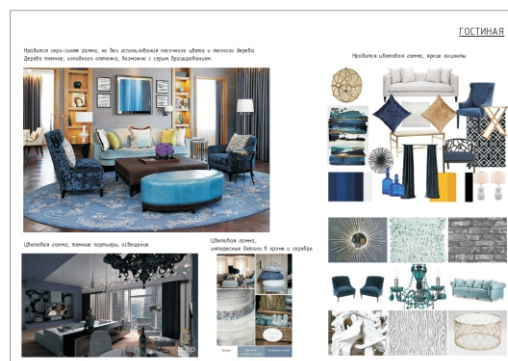
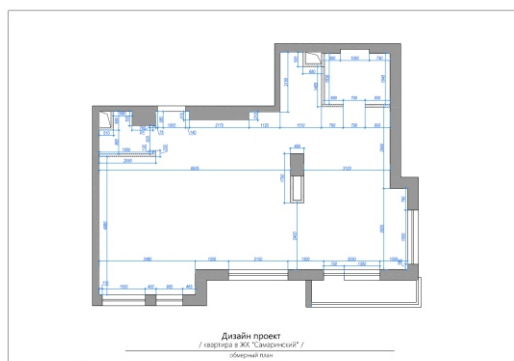
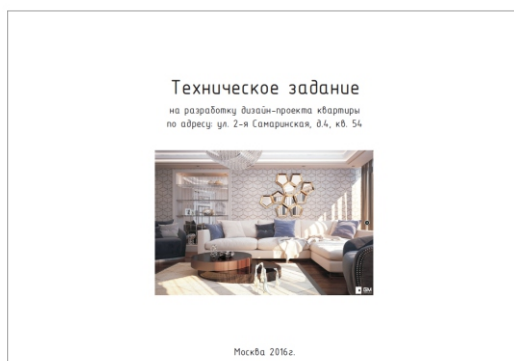
*При подписании договора, сумма за замеры вычитается из общей стоимости дизайн-проекта.*

# 1. Техническое задание

- Предварительное изучение объекта (местность, как располагается солнце - это важно для планировочного решения и цветовой гаммы), замеры помещения, анализ инженерии и коммуникаций.
- Сбор анкетных данных - это обсуждение дизайна вашего дома, пожеланий по стилю, оборудованию, планирование бюджета.
- Фотофиксация объекта
- Определение стиля и концепции проекта
- Обмерочный чертеж

В результате получается альбом с **Техническим заданием** для разработки дизайн-проекта. Я вышлю его вам по почте в электронном виде на случай, если вы позже захотите что-то добавить.

**Техническое задание** - это документ на разработку проекта. Именно на него я буду ориентироваться в процессе всей работы над проектом и на первых этапах труда можно внести изменения и дополнения.





## 2. Планировочное решение

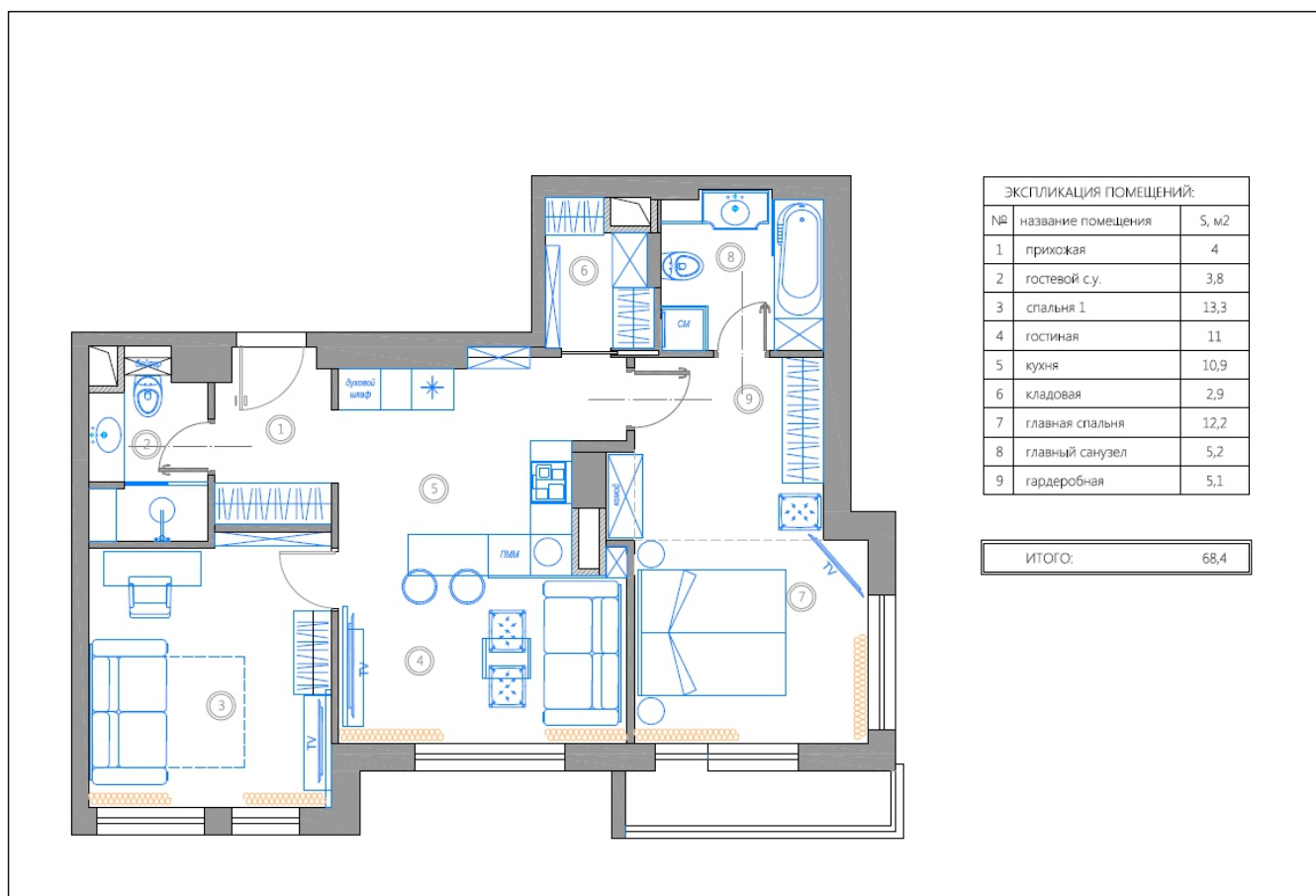
На этом этапе идет проработка зонирования пространства. Определяется, сколько метров необходимо для каждого помещения.

Разработка планировочного решения ведется на основе данных, полученных из **Технического задания**.

Я подготовлю для вас 3 варианта планировочных решений, из которых вы выберете один, самый лучший для вас.

Или мы скомпилируем из трех вариантов один идеальный.

**Планировочное решение - это скелет проекта и ему нужно уделить максимальное внимание.**



### 3. Коллажи по зонам

*В процессе создания коллажей прорабатывается весь дизайн, подбираются отделочные материалы, мебель и освещение.*

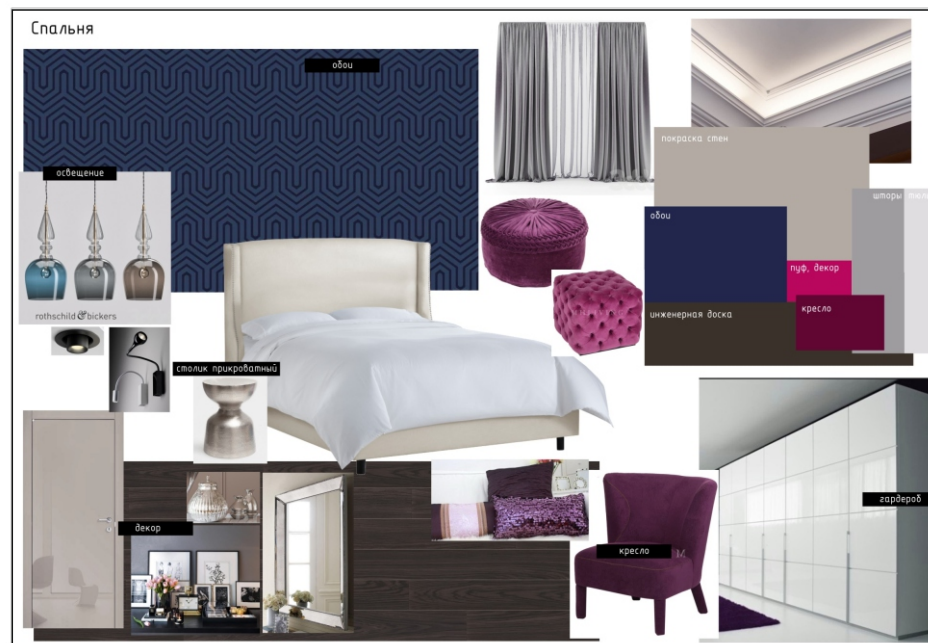
*В концепции учтены все основные характеристики применяемого оборудования, предметов интерьера, индивидуальных конструкций.*

*Коллаж отражает все предметы интерьера и элементы, присутствующие на планировочном решении.*

*Пример коллажа гостиной*

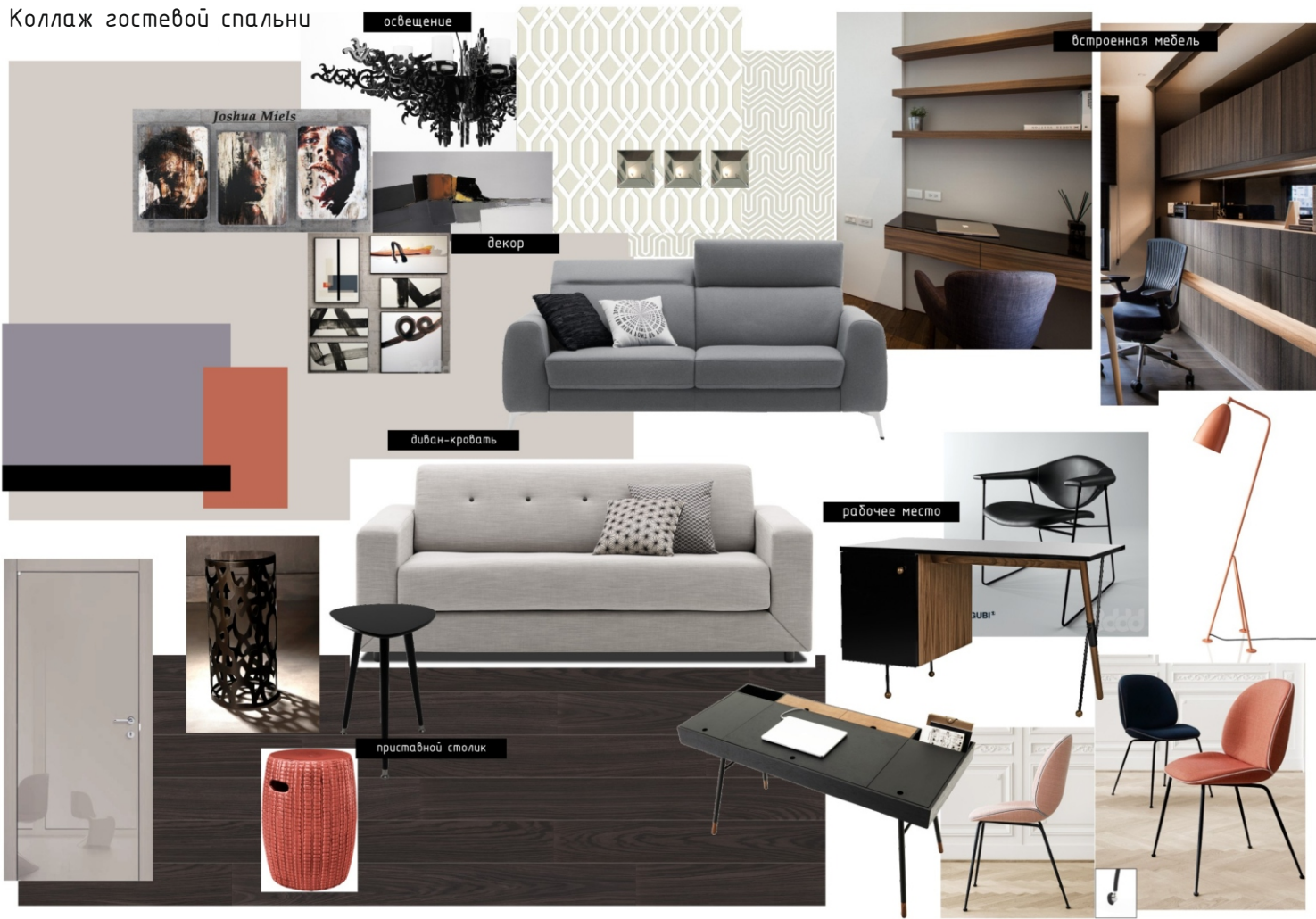


*Пример коллажа спальни*



На этом этапе я запишу для вас **видео**, где подробно объясню концепцию интерьера, расскажу об используемых отделочных материалах, мебели и осветительных приборах. Вы всегда можете пересмотреть видео еще раз - это очень удобно! Используя эти материалы, вы сможете сами осуществить все необходимые покупки.

## Коллаж гостевой спальни





## 4. Рабочая документация

Рабочий проект создается на основе сформированного и согласованного ранее планировочного решения и коллажей. Он состоит из необходимых базовых чертежей:

### - Обмерочный план

Он выдается на этапе Технического задания

### - План демонтажа перегородок

На нем будет указано, какие перегородки необходимо снести

### - План монтажа перегородок

План новых возводимых перегородок, формирование скелета вашего дома

### - План расстановки мебели

Будут указаны все необходимые предметы мебели на плане и в таблице рядом, с габаритными размерами. Ориентируясь на них вы сможете приобрести мебель

### - План пола с указанием напольных покрытий

На плане указаны все напольные покрытия и их количество. Запас вам рассчитают непосредственно при закупке материала

### - План потолка

Указание перепадов высот и размеров новых возведенных конструкций потолка

### - План освещения

Расстановка светильников с привязками по стенам

### - План размещения розеток

Указаны все необходимые розетки, но вы можете добавить по желанию еще, обсудив это со строительной бригадой

### - План размещения выключателей

На плане будет указано, какой выключатель какую группу светильников включает



*Можно приступать к стройке!*